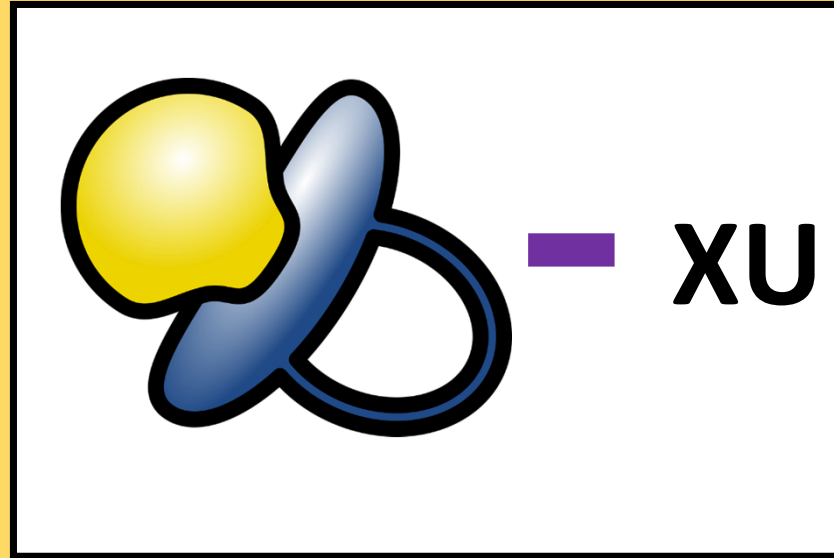
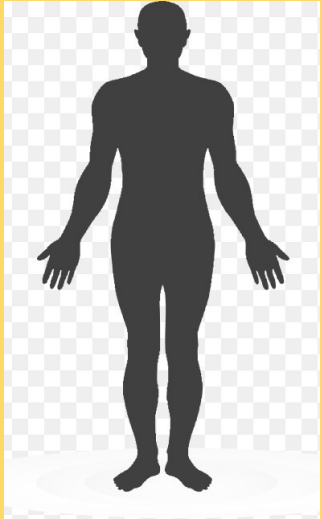
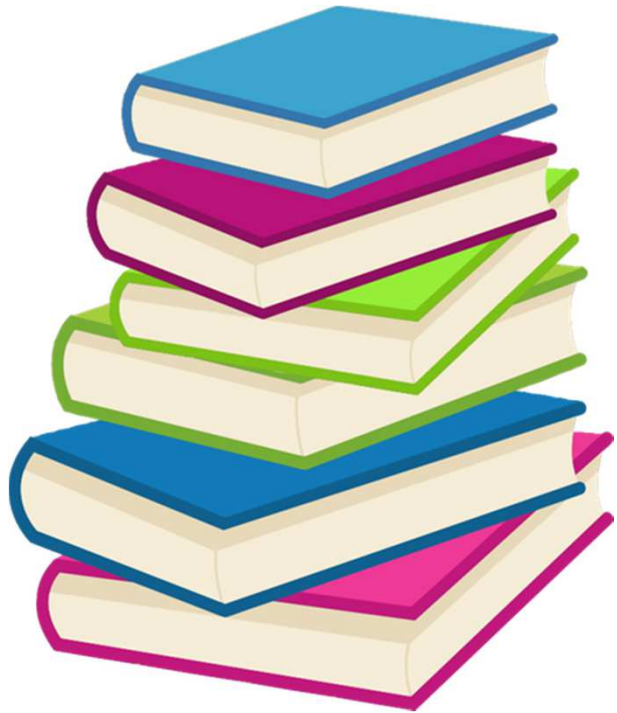


Quina deixalla han dut avui a la deixalleria mòbil?



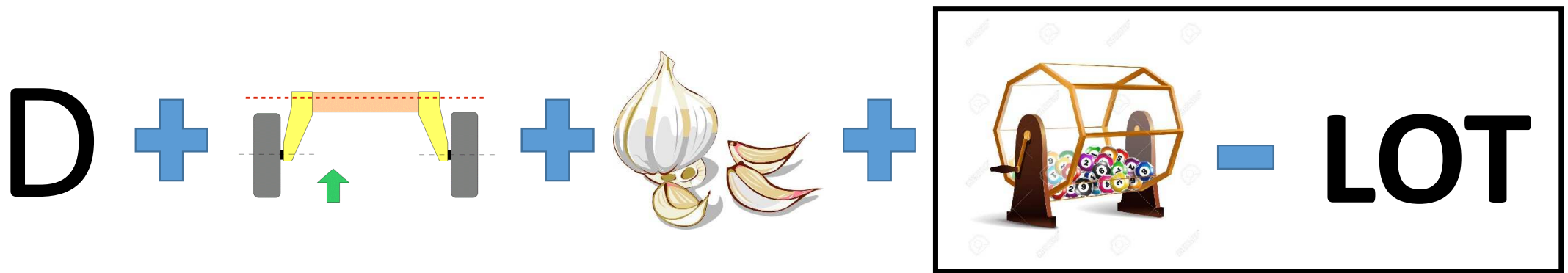
Què ens posem per estar més bufons però que no hem de llençar al rebuig?



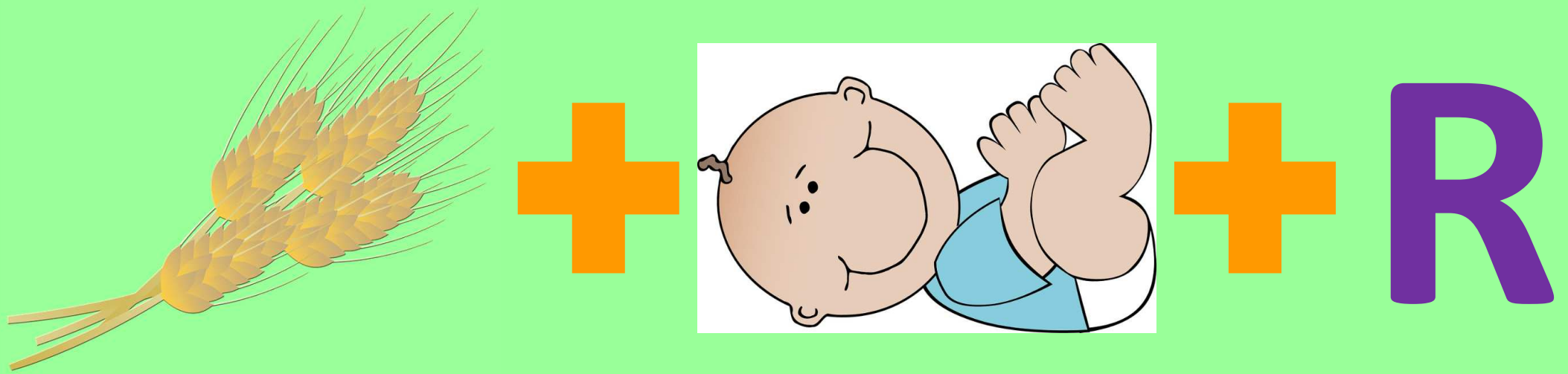
D



Quina deixalla té metalls pesants i pot contaminar molt?



Avui vindrà a prop de casa
per endur-se deixalles
de recollida selectiva
(2 paraules)



El magatzem més gran d'informació que
podem tenir a casa